

10分でわかる

我慢しない！

働かずにお小遣いを
もらう方法



解説する前に。

ちょっといいいですか？

人間がこの世を去る直前にする後悔
なんだと思いますか？

この世を去る直前にする後悔...

- 美味しいものを食べたかった
- 仕事ばかりしたこと
- 会いたい人に会っておかなかったこと
- 行きたい場所に旅行しなかったこと
- 愛する人にありがとうと伝えなかったこと



実際の統計で、こんな後悔が
上位に来ているそうです。つまり...

今、できることが多い。

高級車が欲しいとかではなく

ちょっと足を伸ばせば... ちょっとお金があれば...

多くの日本人にとっては難しくないことが多い気がしませんか？



だから私は声を大にして言いたい。

【今】を大事にしよう！！！！って。

節約だけの人生は嫌じゃない？

節約を押し付けて
またパートナーと喧嘩...

遊びに行くのも我慢...



光熱費も
ギリギリまで節約...

今月もピンチ...



将来のためとはいえ、
今を犠牲にしたくないよね...

NISAは『今』のお金は増やしてくれない



NISAは15年以上先（老後）まで考えた投資！
今使えるお金を増やすものではないよ。



NISAを始めるのはすごいこと👏
けど、これからの人生で一番若い日は今日なんだよね。

さくらはお小遣いをもらってる！

2025/3/25
分配金 (利払い)
351円

2025/3/25
分配金 (利払い)
196円

2025/2/25
分配金 (利払い)
1,505円

1カ所からだけの画面だよ！
実は他にもあります💰

お金の置き場所を変えるだけ！
銀行に預けっぱなしが一番もったいないよ！



推し活（旅行）もディズニーも行ける



働かずに寝て待ってるだけで
年収もスキルも関係なく誰でもできちゃうよ！

さくらが始めたのはこれ

まずは気軽に
短期
運用型

Supported by LAETOLI

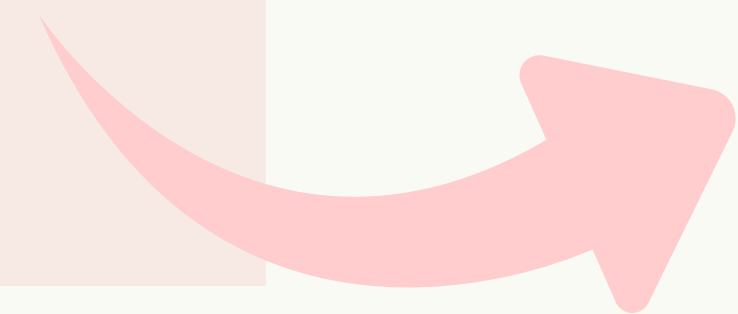
不動産投資
クラウドファンディング

累計投資額
NO.1

さらに手軽に
中期
運用型



スマホがあれば10分で始められるよ！
しかも3月31日までやばいお得があって...



全員アマギフト2000円もらえる

3/31まで！さくらリンク限定！



初回限定
キャンペーン

投資家登録
するだけで

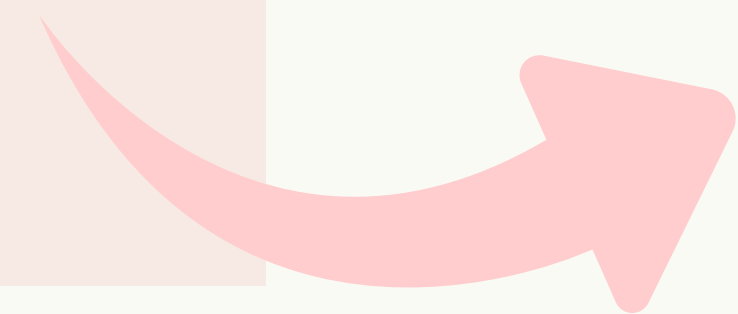
2,000円分

Amazon ギフトカードプレゼント!!

The banner features a yellow background with a sunburst pattern. It includes several gift icons and a hand icon pointing towards the right.



投資しなくても10分でできる登録だけで
全員にアマギフト！正直やらん理由がない！



ちょうど今応募できるファンドがあって...

銀行の850倍増える！

募集中 fund No. C-127

伝統と流行の最先端で、“品”を楽しむ
中央区銀座
商業ビル
フェーズ2
一号事業者/株式会社TRIAD

短期運用型

抽選 キャピタルゲイン型

想定利回り(年利)	運用期間
8.50%	1年

投資シミュレーション

投資額(元金) ※1万円 ~ 5万円まで 万円

	COZUCHI	銀行定期
分配金額(税引前)	42,500 円	50 円
源泉所得税	8,678 円	10 円
分配金額(税引後)	33,822 円	40 円



さくらも応募したよ~!!
もう9000人近く埋まってた!

でも...

まあ今は忙しいしあとでいいや...と思ってない？

今日動かなかったら
一生人生は変わりません。

10分で2000円、しかもさくらと一緒に
投資もすれば好きなことが自由にできるのに...



みんなが送りたい人生は？



プチお小遣いチャリンチャリンもらって
我慢しない人生にしたい人だけ次のページに進んでね



10分で始められる

COZUCHI 完全攻略ガイド



COZUCHIって？



タップすると
公式HPに飛ぶよ～！

COZUCHIとは？

1万円から投資ができる不動産型クラウドファンディング



投資家から資金を集め、集めた資金を元に不動産購入・運用を行い、運用益を投資家に分配する仕組み

COZUCHIの概要と実績

運営会社

LAETOLI株式会社

設立

1999年5月20日

平均利回り(年利)

想定7.5% → 実績16.4%

ファンド数

運用中26件、運用終了78件

累計調達額

789.2億円

平均運用期間

想定12.1ヶ月 → 実績8.3ヶ月



※参照 COZUCHI 第9号 四半期レポート(基準日：2024年9月30日)

COZUCHIのメリット

- ✔ **手軽に少額から不動産投資ができる**
スマホで完結、1万円から投資できる
- ✔ **運用のプロに任せられる**
知識がなくても厳選された物件に投資できる
- ✔ **サポート体制がしっかりしている**
※優先劣後方式で投資家を保護している
- ✔ **途中解約ができる**
急な出費がある場合に解約できる



元本割れが
1度もないのも
ポイント！

過去には年率利回り「283%」のファンドもあった
実績No.1のクラウドファンディング♪

※優先劣後方式とは損失が出た場合は運営会社が先に負担し、投資家に損失が出にくい仕組みのこと

COZUCHIのデメリット



- ✔ **元本は保証されていない**
優先劣後方式とはいえ損失が大きいと投資家にも損失が出る
- ✔ **運営会社が上場していない**
LAETOLI株式会社は非上場企業なので経営状況を把握するのが難しい
- ✔ **分配金は総合課税の対象である**
20万円を超えた利益が発生すると確定申告が必要
- ✔ **抽選方式の案件が多く投資できない**
応募しても人気で当選率が低い



COZUCHIはどんな人におすすめ？

- ✔ しばらく使う予定のない現金がある人
- ✔ 少額から不動産投資を始めたい人
- ✔ 株価などの値動きが怖い人
- ✔ 忙しくて投資に時間をかけられない人
- ✔ 分散投資したい人

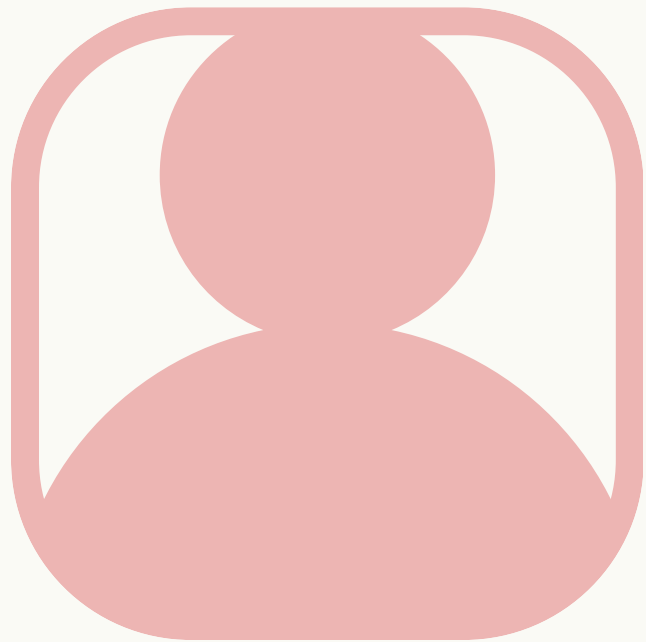


COZUCHIの はじめ方



COZUCHIを始めるための3ステップ

① 会員登録



電話番号とメールアドレスだけで
簡単登録！

② 投資家登録



個人情報や口座情報
などを入力！

③ 本人確認



オンラインにて可能！

準備するもの

- ✓ カメラ付き端末(スマホ推奨)
- ✓ 顔写真付きの本人確認書類
- ✓ 登録したい銀行口座情報

① 会員登録

※サイトより引用
https://cozuchi.com/ja/lp-cp2-1/?
pid=ph78h3jy5d7i&cid=c01jeyq28qmq10pnfekhpywzwt



このさくらリンク以外は
特典が反映されないので注意!

ここをタップ

登録に必要なものを確認して
登録に進むをタップ

メールアドレスから
登録開始をタップ
※好きなところから登録して下さい
ここではメールアドレスを選択し進めます

携帯電話番号 **必須**
※半角数字のみです。 ※「-」ハイフンは不要です。

例) 08012345678

⚠ 必須項目です。入力が完了していません。

メールアドレス **必須**

例) cozuchi@cozuchi.com

パスワード **必須**
※英文字(大/小)、数字を含む半角8文字以上でご入力ください。

パスワード(確認) **必須**

個人情報の取り扱いに関する事項に同意します。

登録に進む

登録済みの方は[こちら](#)

COZUCHI ログイン

SMS認証

ご登録いただいた携帯電話番号に送信された認証コードを入力してください。
※認証コードの有効期限は3分間です。

□ □ □ □ □ □

認証コードを再送 (10秒後)

[登録メールアドレスへ認証コードを送信](#)

認証する

次は「投資家登録」へ

電話番号、メールアドレス、パスワードを設定して
登録に進むをタップ

SMSに届いた6桁の数字を入力
→ **認証する**をタップ

② 投資家登録

COZUCHI マイページ

氏名をご入力ください。 **必須**

姓 名

セイ メイ

生年月日をご選択ください。 **必須**

1980 年 月 日

次へ



COZUCHI マイページ

職業をご選択ください。 **必須**

業種をご選択ください。 **必須**

勤務先をご入力ください。 任意

戻る **次へ**



投資経験年数をご選択ください。 **必須**

投資方針をご選択ください。 **必須**

リスクと収益のバランスを

リスクは高くても収益性を

リスクを許容しない

投資経験のあるものをご選択ください。 **必須**

複数選択可

不動産投資クラウドファンディング

ソーシャルレンディング

投資信託

株式

国債・社債

FX

なし

COZUCHI マイページ

元本保証の商品でないことを理解していらっしゃいますか？ **必須**

はい いいえ

余剰資金の運用ですか？ **必須**

はい いいえ

下記いずれにも該当しないですか？ **必須**

- ・破産者で復権を得ていない者
- ・生活保護法による保護を受けている世帯に属している者
- ・長期入院療養者
- ・成年被後見人、被保佐人、被補助人、精神障害者、知的障害者又は知的障害を認められる者

はい いいえ



必要事項と投資経験などについてを入力して**次へ**をタップ

COZUCHI

取引口座をご選択ください。

銀行名 **必須**

※取引口座情報は、ご本人様名義の口座をご登録ください。

<input type="radio"/> 三井住友銀行	<input type="radio"/> 三菱UFJ銀行
<input type="radio"/> みずほ銀行	<input checked="" type="radio"/> 楽天銀行
<input type="radio"/> 住信SBIネット銀行	<input type="radio"/> ゆうちょ銀行
<input type="radio"/> その他	

本人名義の
取引口座情報を入力

COZUCHI

元本保証の商品でないことを理解していらっしゃいますか？ はい

余剰資金の運用ですか？ はい

下記いずれにも該当しないですか？ はい

- ・破産者で復権を得ていない者
- ・生活保護法による保護を受けている世帯に属している者
- ・長期入院療養者
- ・成年被後見人、被保佐人、被補助人、精神障害者、知的障害者又は知的障害を認められる者

入力内容を確認して
申し込むをタップ

次は「本人確認」へ

③ 本人確認



本人確認書類を選択



カメラ機能を使い
指示通りに撮影する



この画面が出たら
投資家登録の完了

投資開始の手順



投資開始の手順

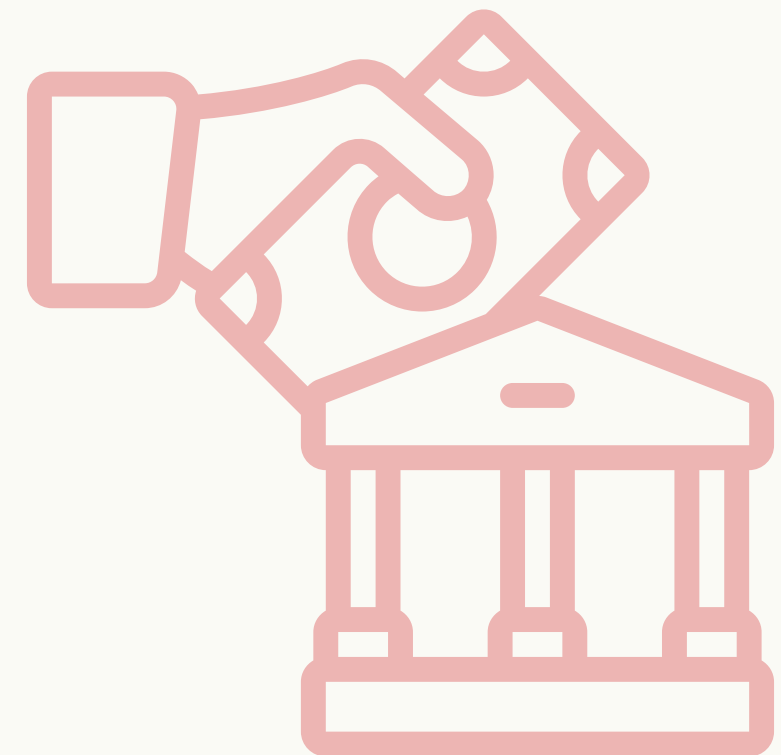
① ファンドを選ぶ



② 申し込む



③ 入金する



①ファンドを選ぶ

ファンドは2通り！どちらを選んでもOK！

- 短期運用型…1万円から投資可能（3ヶ月～3年程度）
- 中長期運用型…10万円から投資可能（3年～10年程度）

- ・概要
 想定利回り・運用期間
- ・プロジェクト情報
- ・募集スケジュール
- ・配当予定日
- ・リスク
- ・事業者概要

ファンドをタップして
上記を確認する



投資シミュレーション

投資額（元金） ※1万円～5千万円まで 万円

	COZUCHI	銀行定期
分配金額（税引前）	4,500 円	7 円
源泉所得税	918 円	1 円
分配金額（税引後）	3,582 円	6 円

投資シミュレーションで
分配金額の目安を見る

② 申し込む

書面の確認
出資申込には、
書面への同意が必須です。

- 契約成立前交付書面
- 電子取引の重要事項
- 約款
- 預託に関する委託契約

BACK

出資する
※出資申込には、書面への同意が必須です。

個
勧誘方針

出資申込

上野広小路開発プロジェクト-土地・建物へ出資申込を行います。ご希望の出資口数を入力してください。

出資口数 口

出資金額 円

入金金額 円

※金額をご確認ください。1口当たりの金額は10,000円です。
※当選確定後にキャンセルされた場合は、今後ファンドへのご出資をお受けできない場合がございますのでご注意ください。

COZUCHIの会員登録時に提供した個人情報について、以下の通り第三者提供することに同意します。
また、COZUCHIへの会員登録時の個人情報について変更がない旨誓約します。

- 提供する個人情報:住所、氏名、生年月日
提供する目的:出資申し込み時審査、本人確認及び出資(組合)契約のため
提供する第三者:株式会社TRIAD

出資申込

これで申込みは完了！
出資が確定するとメールが届くので要確認⚠

* 抽選の場合は抽選後に
当落のメールが届く

投資するファンドを下にスクロール
「書面の確認」に**チェック✓**を入れ
出資するをタップ

投資する**口数**を入力し
内容を確認し**チェック✓**を
入れ**出資申込**をタップ

③入金する

1

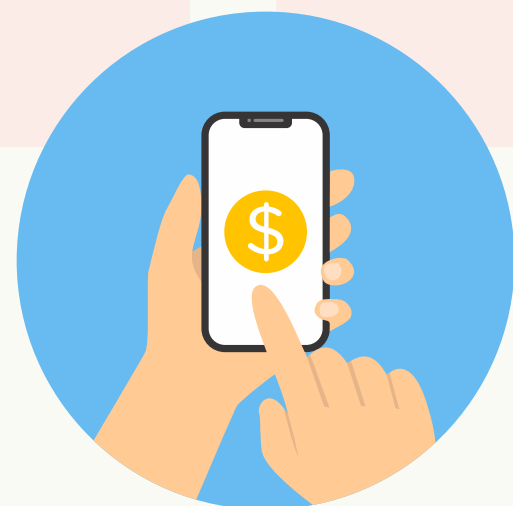
メールに記載されているURL
をタップ
↓
契約成立時交付書面の確認と
同意をする

2

マイページへアクセス
↓
出入金管理
入金を選択

3

入金先ファンドをタップ
銀行振込を選択
↓
入金額を入力後次へをタップ



4

内容を確認し次へをタップ



表示された口座宛に振り込む



振込完了するとメールが届く

5

投資完了！



予めデポジット口座へ入金
していても、自動で充当さ
れる事はないのでマイペー
ジより入金手続きが必要！





先に投資家登録までしておく
と投資したい物件が出てきた時に
あわてない！

スマホで簡単に登録できるので
ぜひ、やってみてね！

